

MM10/16/25

Diseñada de conformidad con los más altos estándares de precisión y fiabilidad, la gama de contadores mecánicos **MM** de Pietro Fiorentini se caracteriza por su carcasa exterior de chapa de acero galvanizada. Su elevada precisión viene determinada por el módulo de medición, que se somete a varios y estrictos procedimientos de control de calidad durante todo el proceso de producción. Los contadores de gas comerciales Pietro Fiorentini pueden utilizarse tanto con gas natural como con gas manufacturado, GLP u otros gases no corrosivos y filtrados preliminarmente. Los contadores están diseñados para funcionar con gas a baja presión.



Industria
mediana/pequeña



Usuarios
comerciales

Características	Valores	
Caudal máximo	G10	16 m ³ /h 565 cfh
	G16	25 m ³ /h 882 cfh
	G25	40 m ³ /h 1412 cfh
Caudal mínimo	G10	0,1 m ³ /h 3,5 cfh
	G16	0,16 m ³ /h 5,7 cfh
	G25	0,25 m ³ /h 8,8 cfh
Conexiones	G10 [250mm]	1" 1/4 ISO 228 DN 32 NFE 29-532
	G10 G16 [280mm]	2" ISO 228 DN 50 NFE 29-532
	G16 FL [280mm]	DN50 PN10 (bridas deslizantes)
	G25 [335mm]	2" 1/2 ISO 228
Resistencia a altas temperaturas "T"	homologado para altas temperaturas (hasta 10 kPa 100 mbar)	
Presión máxima de trabajo	50 kPa 500 mbar	
Rango de temperatura operativa	de -25 °C a +55 °C de -13 °F a +131 °F	
Rango de temperatura del gas	de -25 °C a +55 °C de -13 °F a +131 °F	
Caída de presión a máxima capacidad	hasta G10 ≤ 0,2 kPa 2 mbar para G16 y G25 ≤ 0,3 kPa 3 mbar	

Tabla 1 Características

Pieza	Material
Cuerpo	chapa de acero galvanizada, embutida y con recubrimiento de polvo
Diafragma	sintético

OBSERVACIÓN: Los materiales indicados anteriormente se refieren a los modelos estándar. Se pueden suministrar materiales diferentes en función de las necesidades específicas.

Tabla 2 Materials

Los contadores de gas comerciales **MM** están diseñados para cumplir las normas OIML R137 y EN 1359. El producto está certificado según las directivas europeas 2014/32/UE (MID).



OIML R137



EN 1359



MID

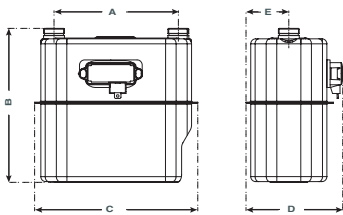
Compatibilidad de **MM** con gas verde



Biomethane compatible and 20% Hydrogen blending compatible.
Higher blending available on request.

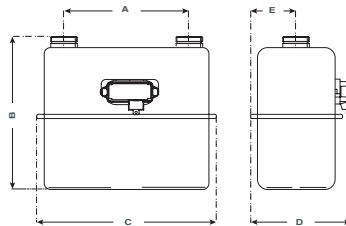
Peso y dimensiones

G10



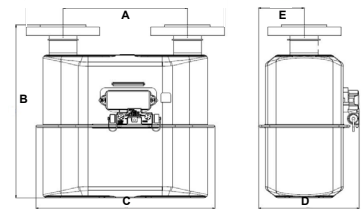
Dim	[mm]	pulgadas
A	250	9,8"
B	310	12,2"
C	328	12,9"
D	195	7,7"
E	86	3,4"
Peso	Kg	lbs
	5,15	11,4

G16



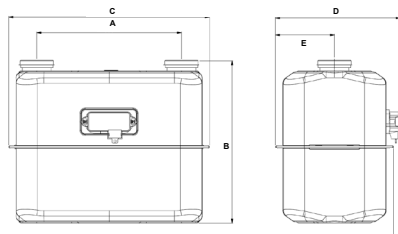
Dim	[mm]	pulgadas
A	280	11,0"
B	340	13,4"
C	402	15,8"
D	226,7	8,9"
E	103	4,1"
Peso	Kg	lbs
	6,4	14,1

G16 FL



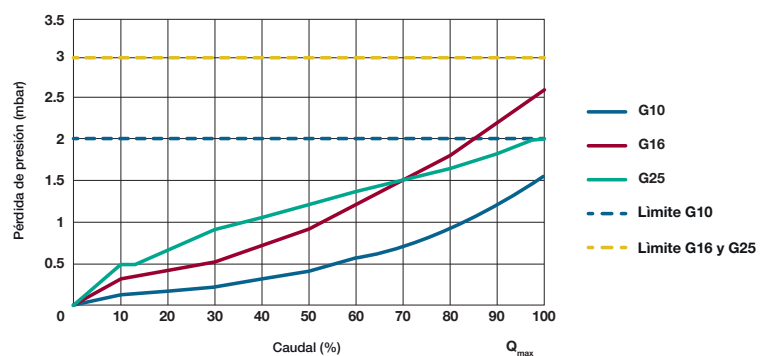
Dim	[mm]	pulgadas
A	280	11,0"
B	388	15,3"
C	402	15,8"
D	227	8,9"
E	103	4,1"
Peso	Kg	lbs
	10	22

G25



Dim	[mm]	pulgadas
A	335	13,2"
B	375	14,8"
C	465	18,3"
D	288,9	11,4"
E	136,5	5,4"
Peso	Kg	lbs
	10,8	23,8

Curva de pérdida de presión



Bajo pedido es posible suministrar el contador con 2 termopozos y 1 toma de presión