

# MM10/16/25

Entwickelt in Übereinstimmung mit den höchsten Genauigkeits- und Zuverlässigkeitsstandards zeichnet sich die **MM**-Mechanikzählerreihe von Pietro Fiorentini durch das verzinkte Stahlblechgehäuse aus. Ihre hohe Genauigkeit wird durch das Messmodul bestimmt, das während des gesamten Produktionsprozesses strengen Qualitätskontrollverfahren unterzogen wird. Die kommerziellen Gaszähler von Pietro Fiorentini können sowohl mit Erdgas als auch mit hergestelltem Gas, LPG oder anderen nicht korrosiven und vorab gefilterten Gasen verwendet werden. Die Zähler sind für den Einsatz in Niederdruckgasanlagen ausgelegt.



Mittel-/  
kleinindustrie



Gewerbliche  
Abnehmer

Eigenschaften	Werte	
Maximale Kapazität	<b>G10</b>	16 m <sup>3</sup> /h   565 cfh
	<b>G16</b>	25 m <sup>3</sup> /h   882 cfh
	<b>G25</b>	40 m <sup>3</sup> /h   1412 cfh
Minimaler Durchfluss	<b>G10</b>	0,1 m <sup>3</sup> /h   3,5 cfh
	<b>G16</b>	0,16 m <sup>3</sup> /h   5,7 cfh
	<b>G25</b>	0,25 m <sup>3</sup> /h   8,8 cfh
Anschlüsse	<b>G10 [250mm]</b>	1" 1/4 ISO 228   DN 32 NFE 29-532
	<b>G10   G16 [280mm]</b>	2" ISO 228   DN 50 NFE 29-532
	<b>G16 FL [280mm]</b>	DN50 PN10 (Gleitflansche)
	<b>G25 [335mm]</b>	2" 1/2 ISO 228
Beständigkeit gegen hohe Temperaturen "T"	zugelassen für hohe Temperaturen (bis zu 10 kPa   100 mbar)	
Maximaler Betriebsdruck	50 kPa   500 mbar	
Betriebstemperaturbereich	von -25 °C bis +55 °C   von -13 °F bis +131 °F	
Gastemperaturbereich	von -25 °C bis +55 °C   von -13 °F bis +131 °F	
Druckabfall bei maximaler Kapazität	bis zu G10 ≤ 0,2 kPa   2 mbar für G16 und G25 ≤ 0,3 kPa   3 mbar	

**Tabelle 1** Eigenschaften

Teil	Werkstoff
Gehäuse	verzinktes, tiefgezogenes und pulverbeschichtetes Stahlblech
Membran	synthetisch

**HINWEIS:** Die oben angegebenen Werkstoffe beziehen sich auf die Standardmodelle. Andere Werkstoffe können je nach den spezifischen Anforderungen geliefert werden.

**Tabelle 2** Werkstoffe

Die **MM**-Gaszähler sind so konzipiert, dass sie OIML R137 und EN 1359 entsprechen. Das Produkt ist gemäß den europäischen Richtlinien 2014/32/EU (MID) zertifiziert.



OIML R137



EN 1359



MID

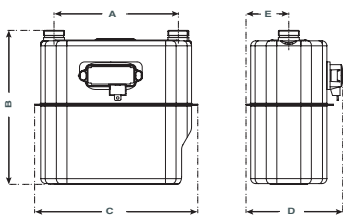
## MM-Kompatibilität mit grünem Gas



Biomethan-kompatibel und 20% Wasserstoffbeimischung kompatibel. Höhere Beimischungen sind auf Anfrage erhältlich.

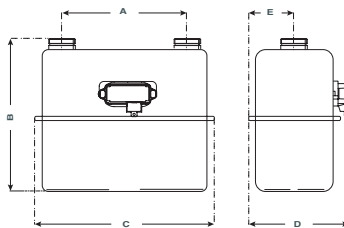
## Gewichte und Maße

### G10



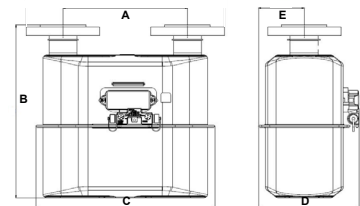
Maße	[mm]	Zoll
A	250	9,8"
B	310	12,2"
C	328	12,9"
D	195	7,7"
E	86	3,4"
<b>Gewichte</b>	<b>Kg</b>	<b>lbs</b>
	5,15	11,4

### G16



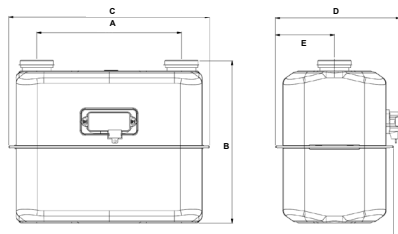
Maße	[mm]	Zoll
A	280	11,0"
B	340	13,4"
C	402	15,8"
D	226,7	8,9"
E	103	4,1"
<b>Gewichte</b>	<b>Kg</b>	<b>lbs</b>
	6,4	14,1

### G16 FL



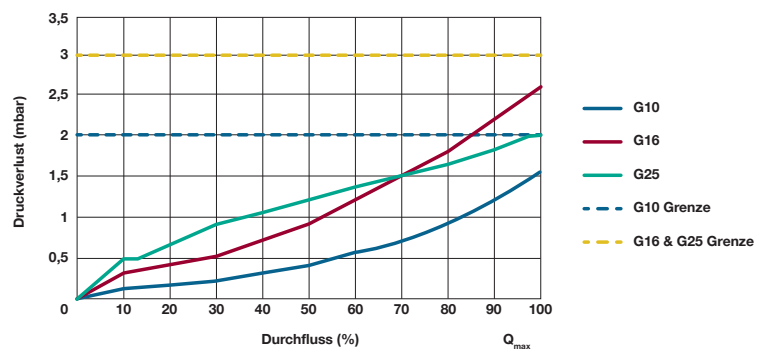
Maße	[mm]	Zoll
A	280	11,0"
B	388	15,3"
C	402	15,8"
D	227	8,9"
E	103	4,1"
<b>Gewichte</b>	<b>Kg</b>	<b>lbs</b>
	10	22

### G25



Maße	[mm]	Zoll
A	335	13,2"
B	375	14,8"
C	465	18,3"
D	288,9	11,4"
E	136,5	5,4"
<b>Gewichte</b>	<b>Kg</b>	<b>lbs</b>
	10,8	23,8

## Druckverlustkurve



Auf Anfrage ist es möglich, den Zähler mit 2 Tauchhülsen und 1 Druckabgriff zu versehen.